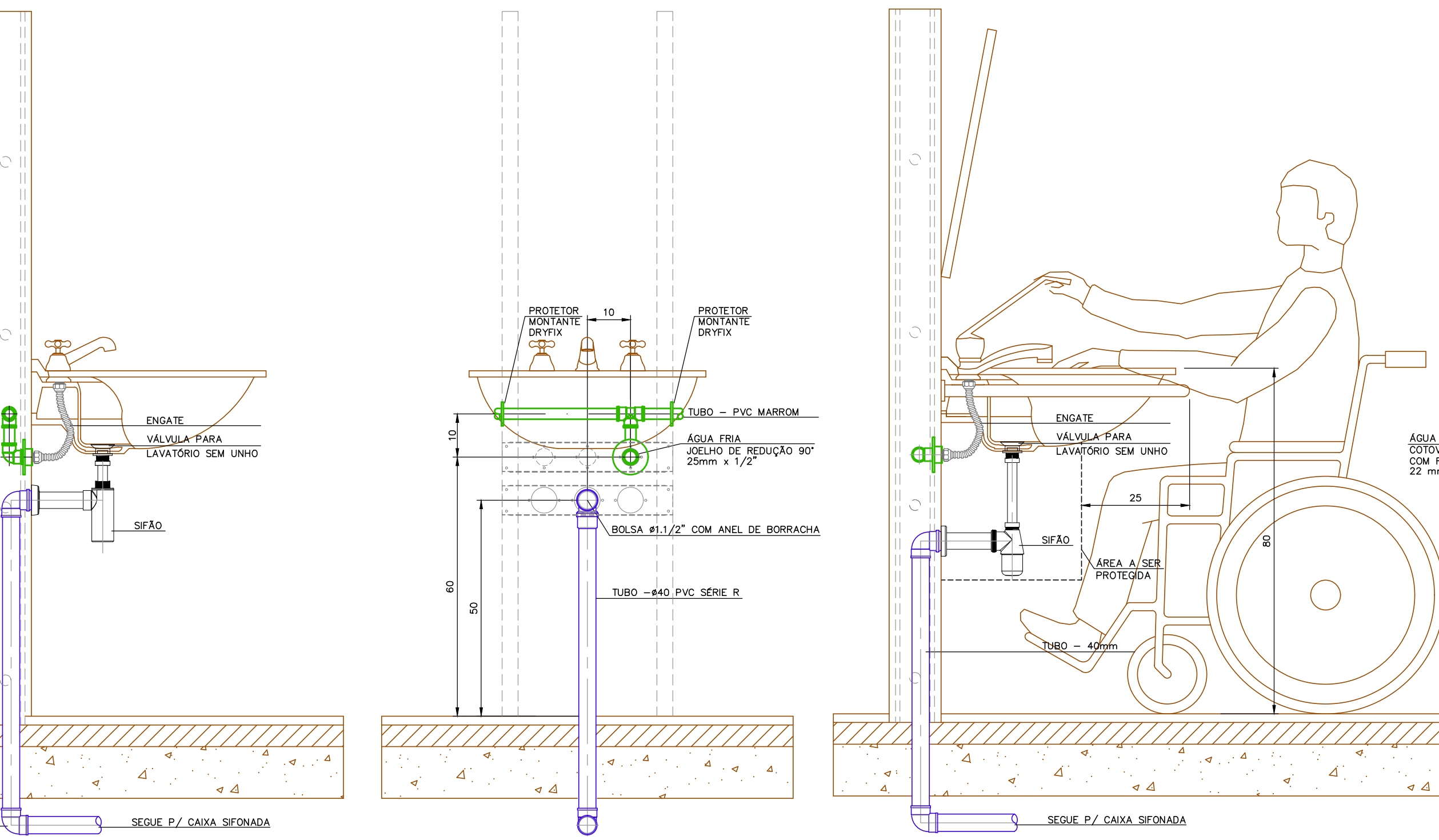
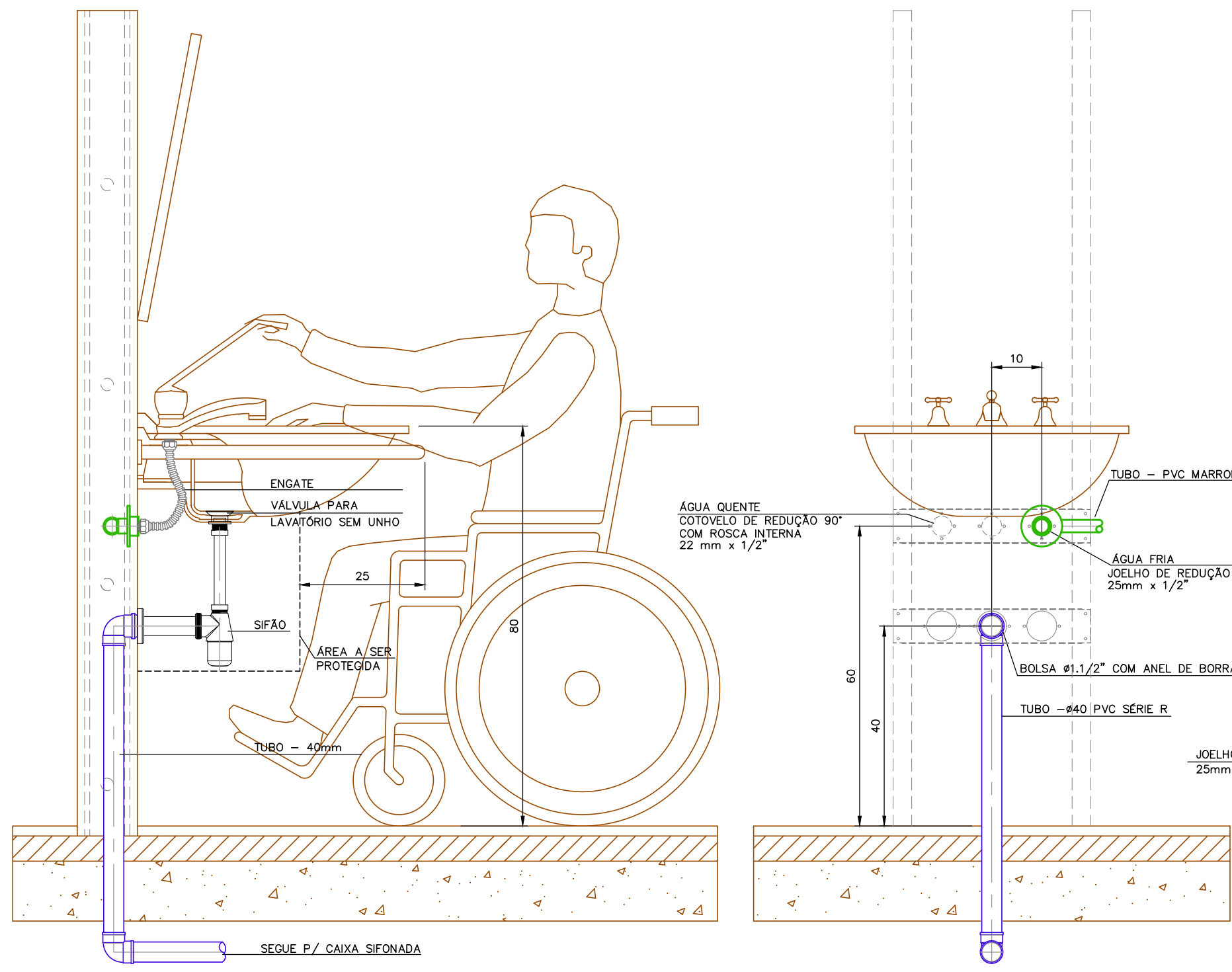


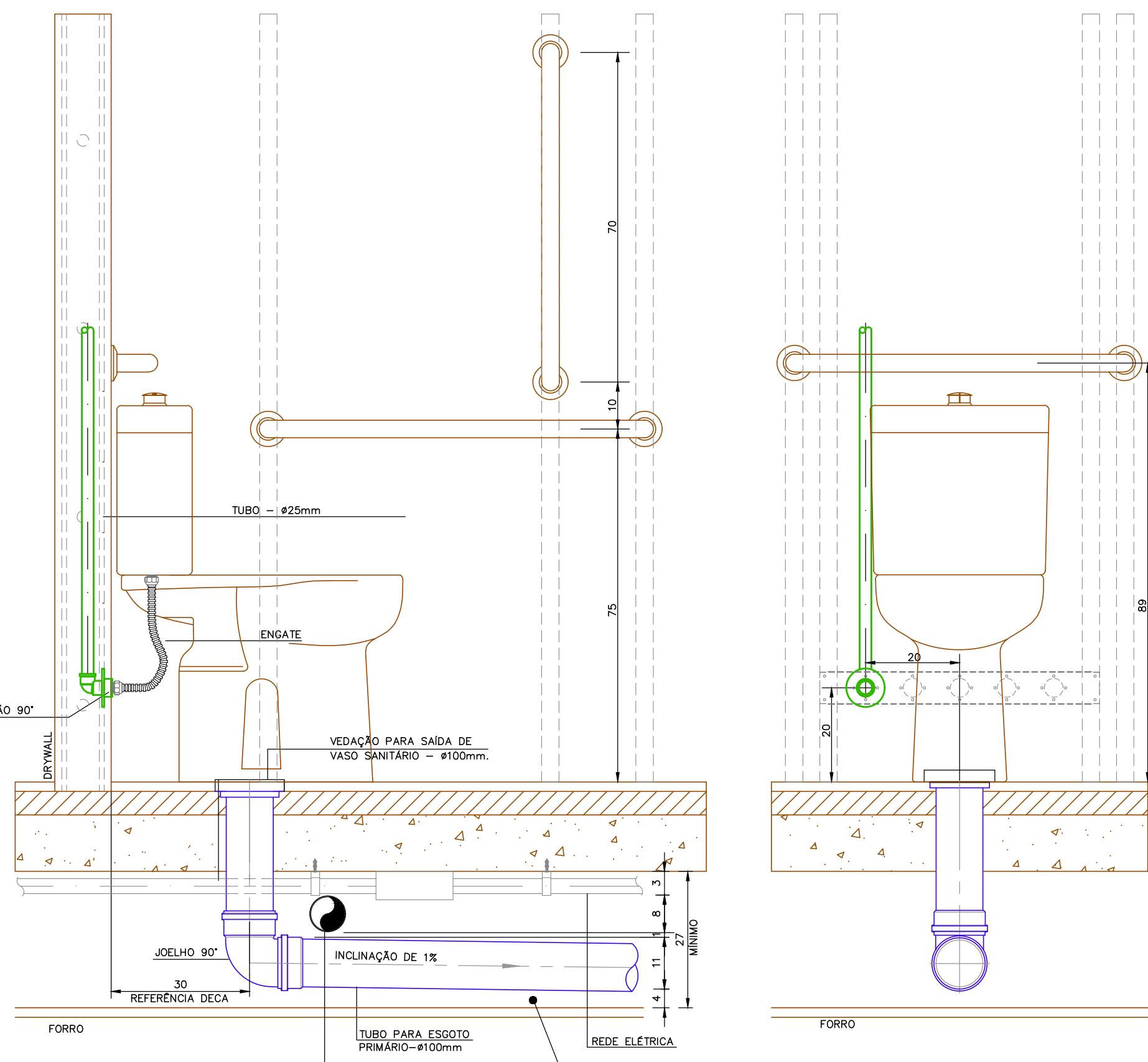
DETALHE A - BACIA C/ CAIXA ACOPLADA
ESC: 1/10



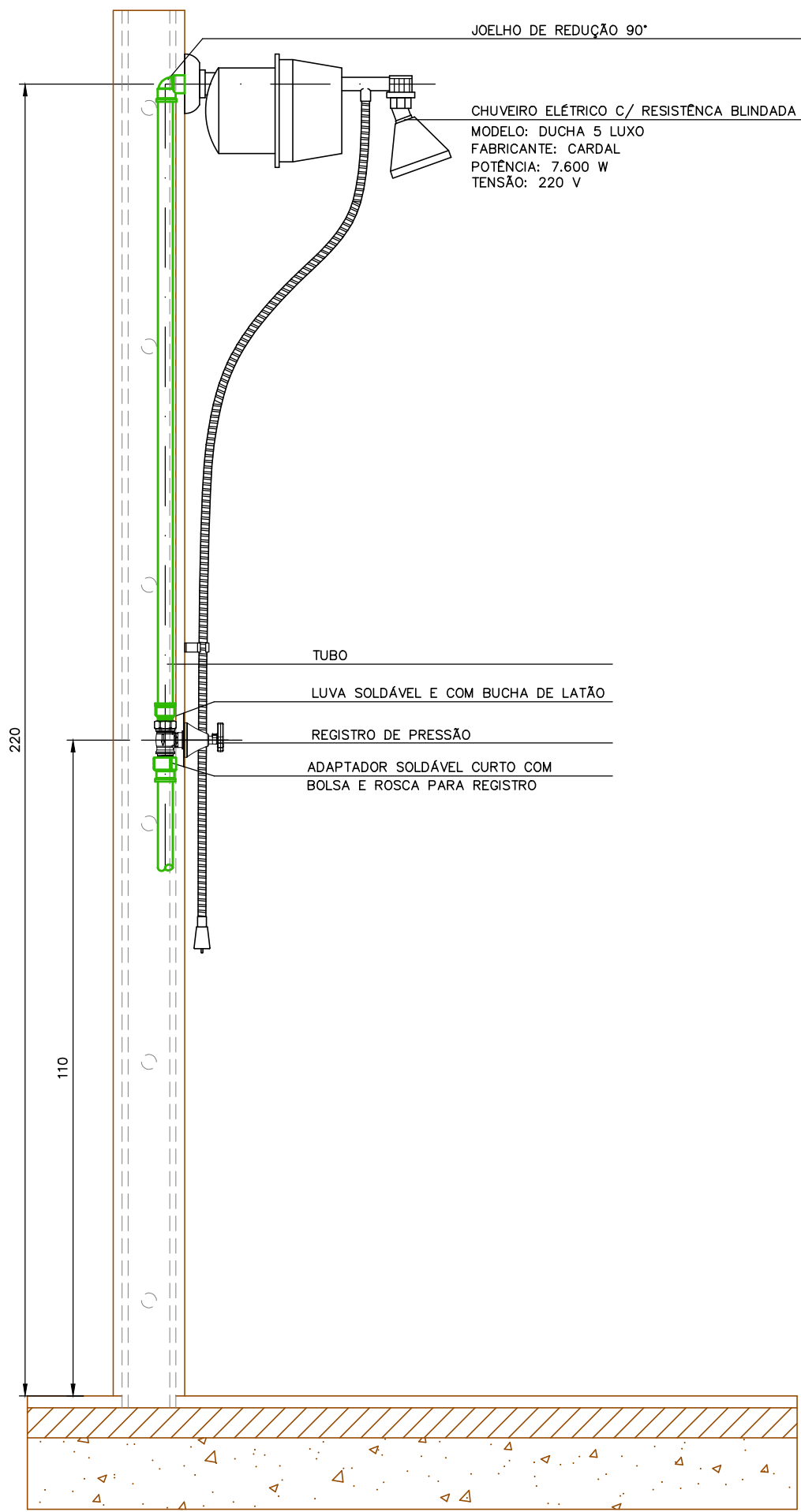
DETALHE B - LIGAÇÃO DE LAVATÓRIO
ESC: 1/10



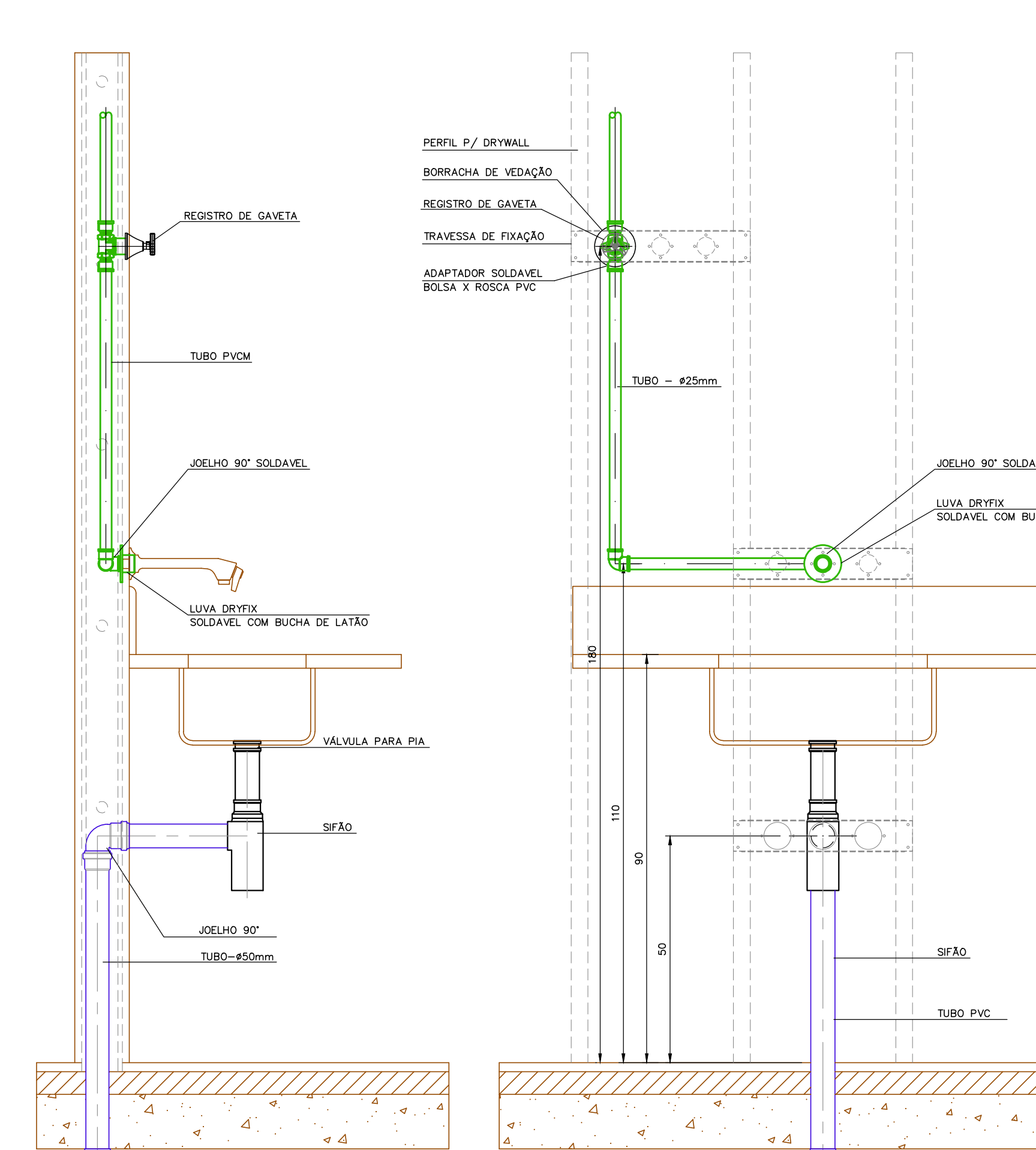
DETALHE C - LIGAÇÃO DE LAVATÓRIO P/ DEFICIENTES
ESC: 1/10



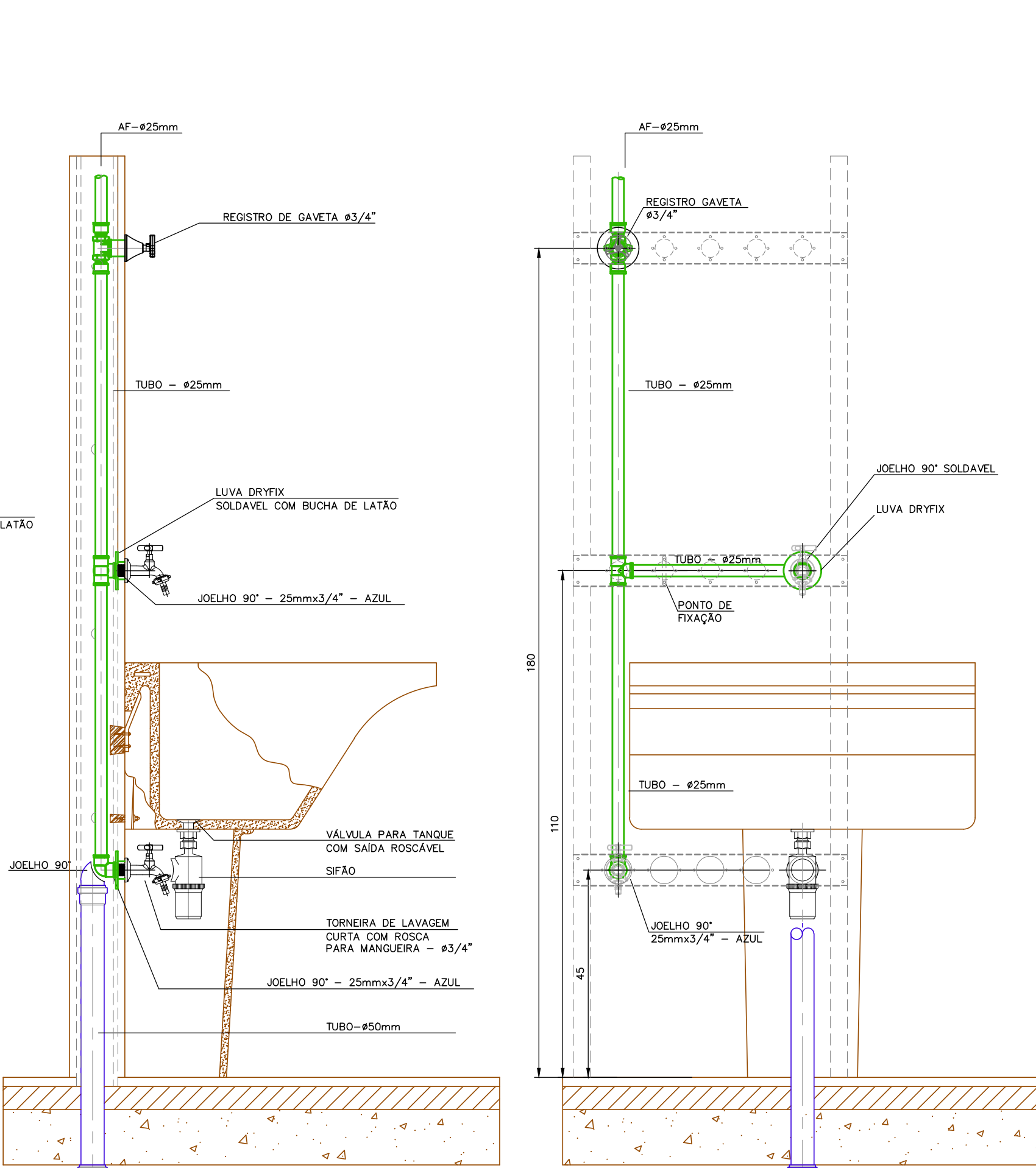
DETALHE D - BACIA C/ CAIXA ACOPADA PARA DEFICIENTE FÍSICO
ESC: 1/10



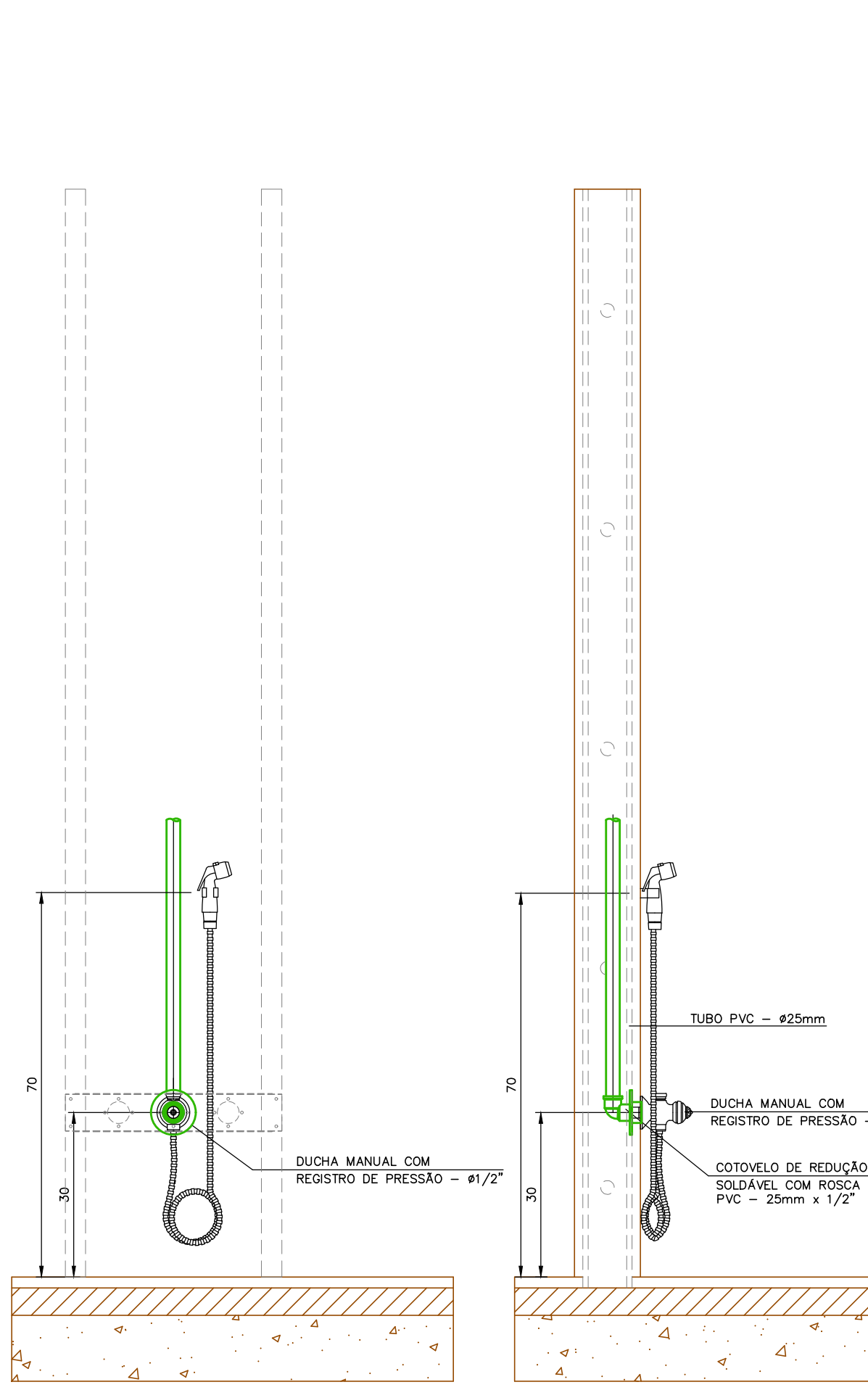
DETALHE E - LIGAÇÃO DE CHUVEIRO ELÉTRICO
ESC: 1/10



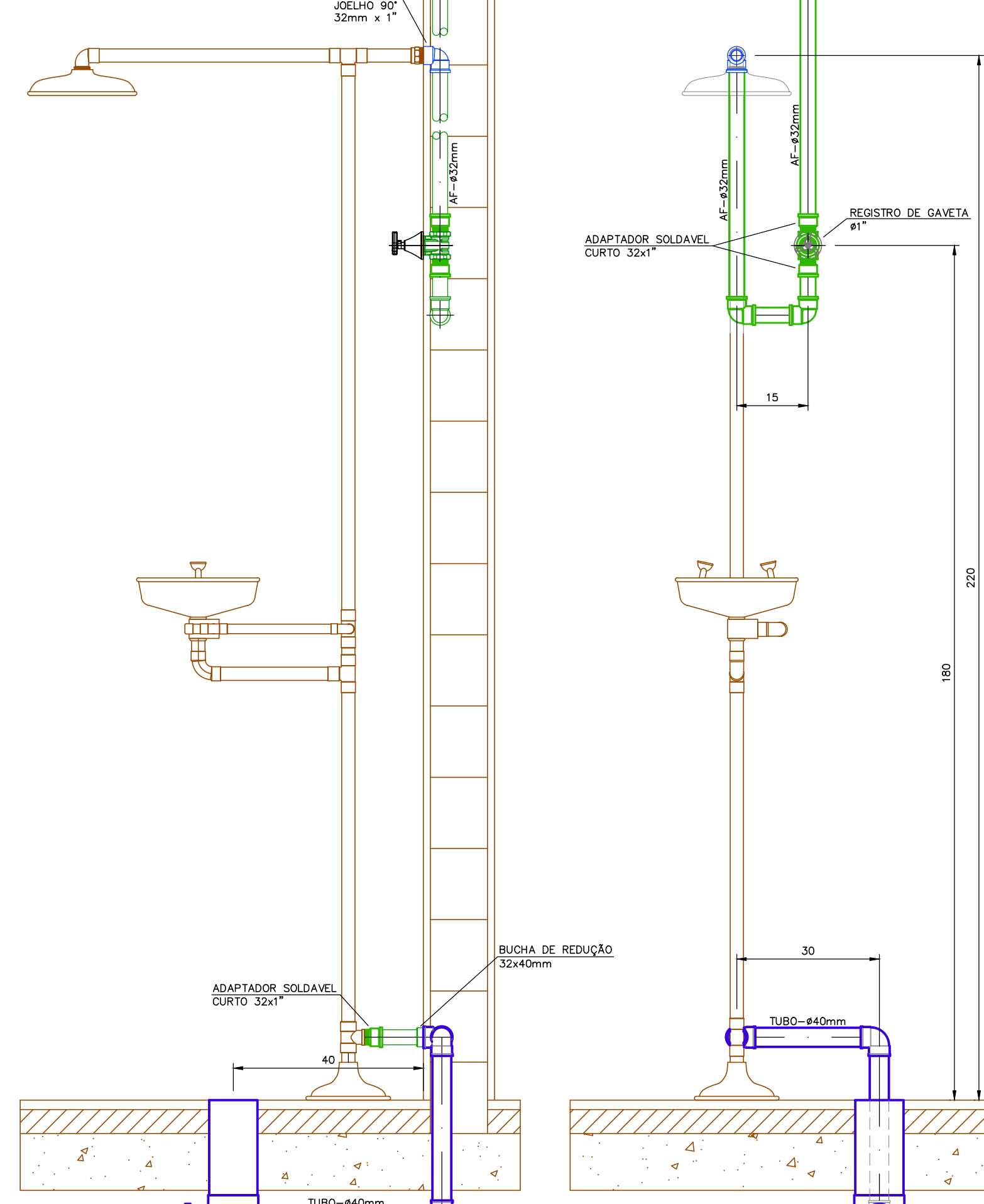
DETALHE F - LIGAÇÃO DE PIA DE COZINHA
ESC: 1/10



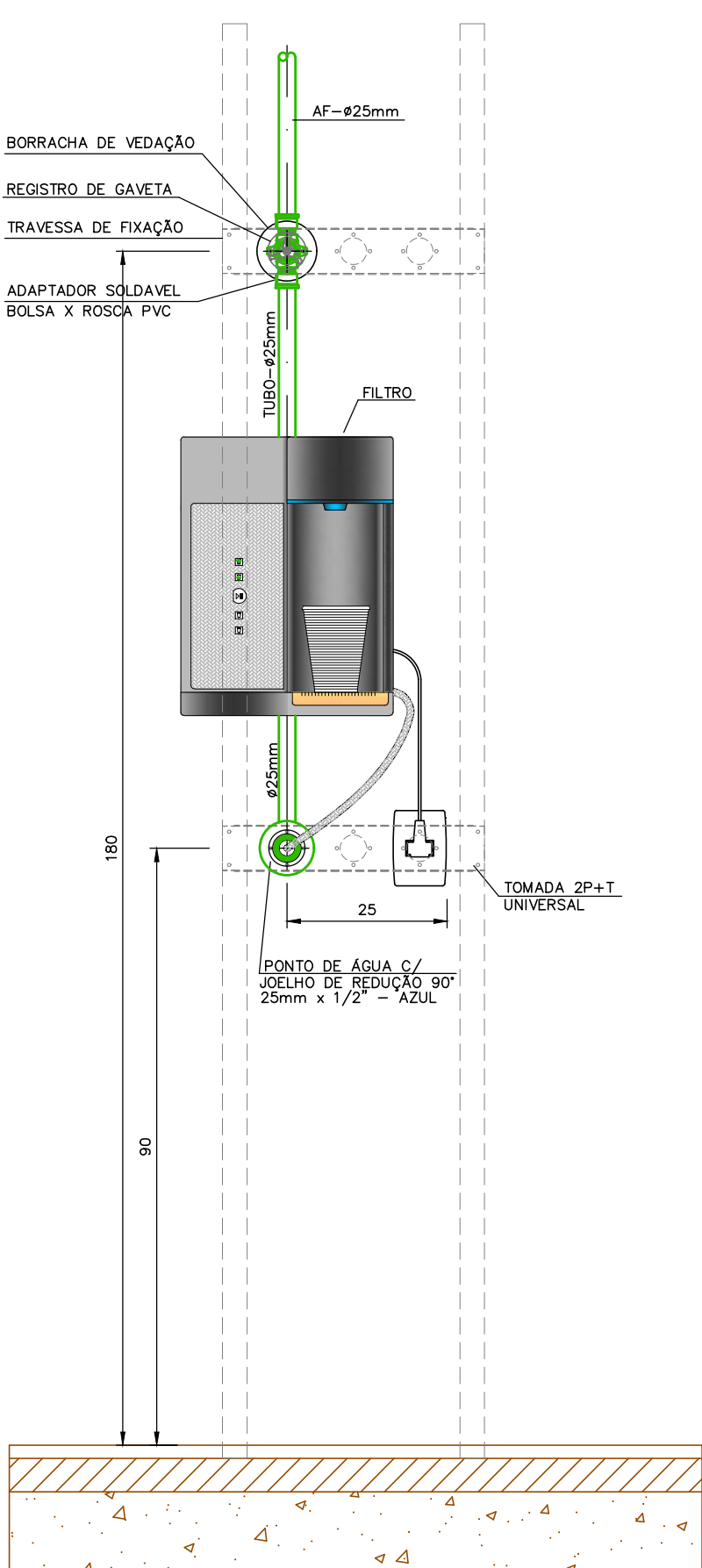
DETALHE G - LIGAÇÃO DE TANQUE C/ TORNEIRA DE LAVAGEM
ESC: 1/10



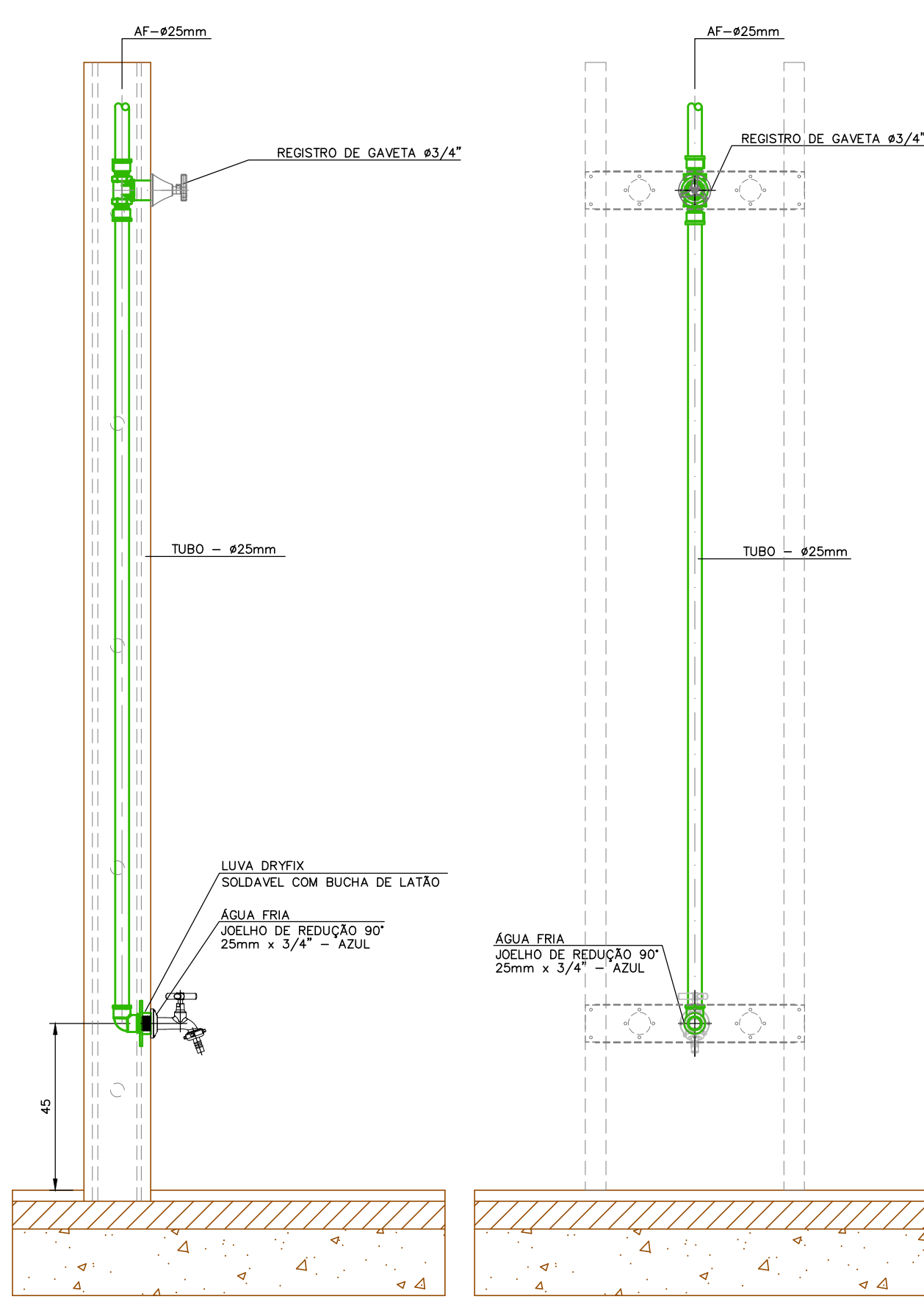
DETALHE H - LIGAÇÃO DE DUCHA MANUAL
ESC: 1/10



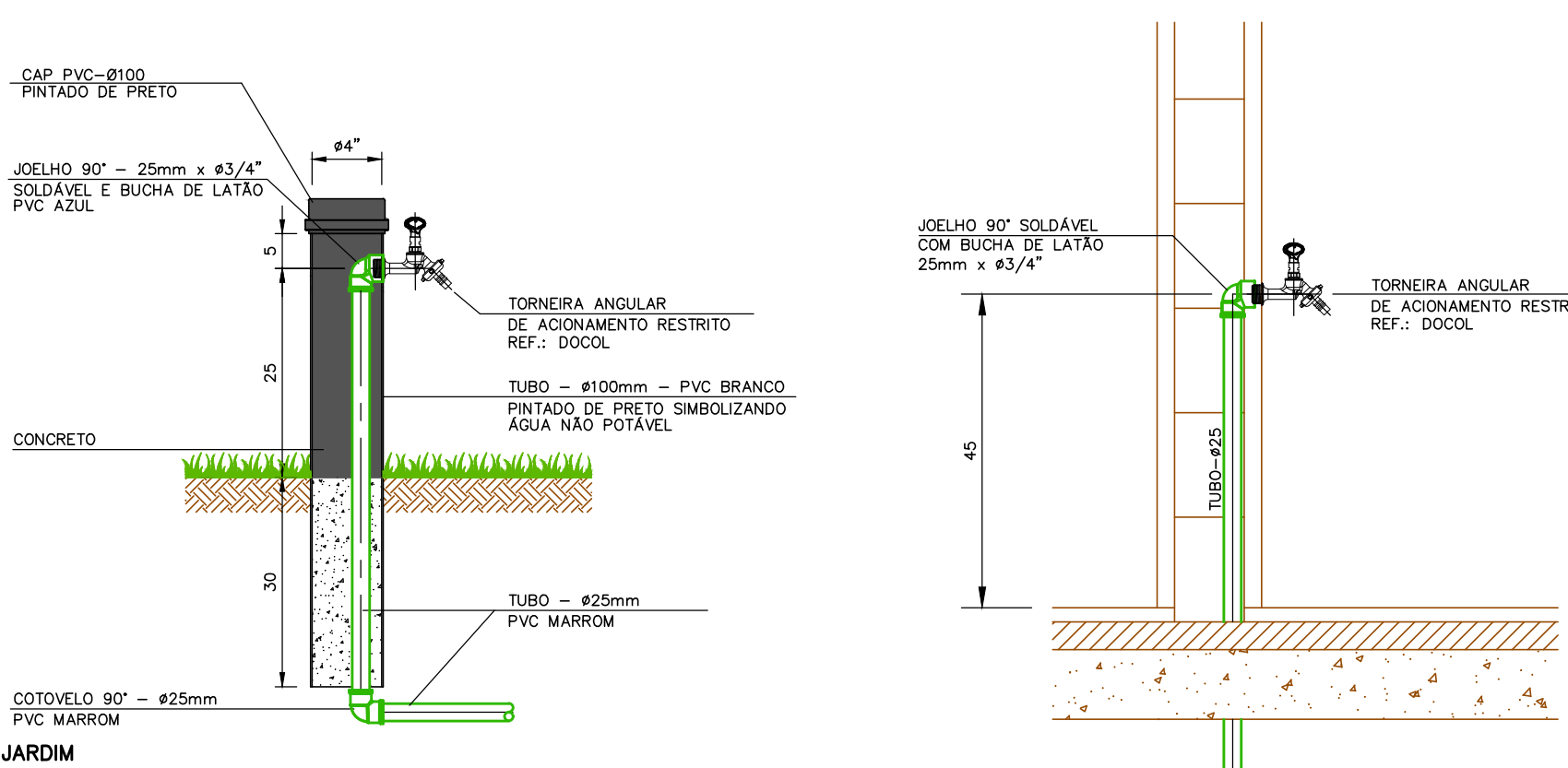
DETALHE I - CHUVEIRO/LAVA-OLHOS
ESC: 1/10



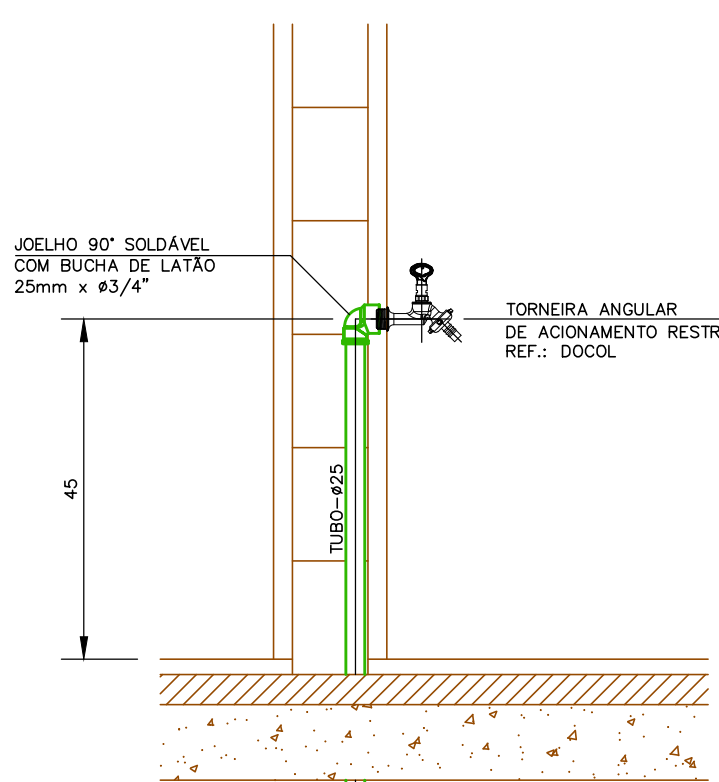
DETALHE J - FILTRO DE PAREDE
ESC: 1/10



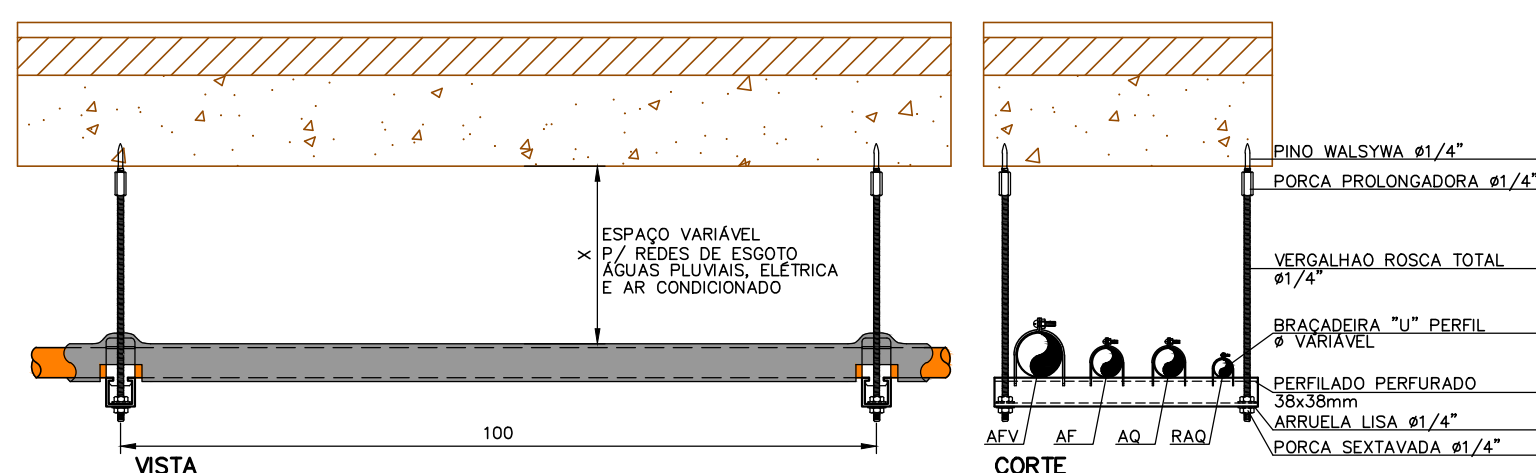
DETALHE K - TORNEIRA DE LAVAGEM C/ REGISTRO
ESC: 1/10



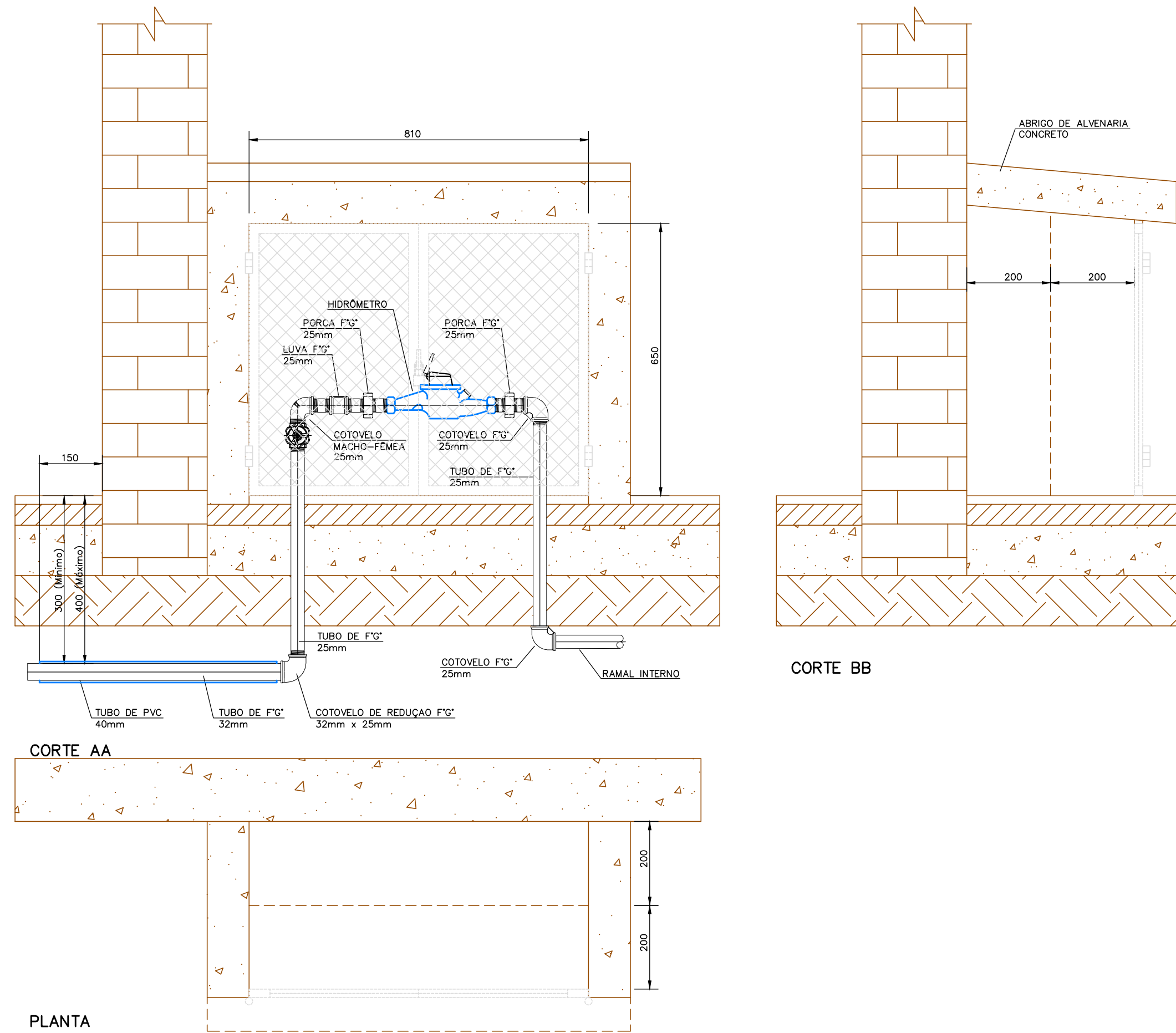
DETALHE L - TORNEIRA ANGULAR C/ ACIONAMENTO RESTRITO P/ IRRIGAÇÃO COM ÁGUA DE REUSO
ESC: 1/10



DETALHE M - TORNEIRA ANGULAR C/ ACIONAMENTO RESTRITO P/ LAVAGEM COM ÁGUA DE REUSO
ESC: 1/10



DETALHE N - FIXAÇÃO PARA TUBULAÇÃO NA LAJE
ESC: 1/10



DETALHE O - ABRIGO E CAVALETE PARA HIDRÔMETRO - Ø25mm
ESC: 1/10

NOTAS

1. VER LEGENDA NA FOLHA HID-001.
2. PARA ESPECIFICAÇÕES DE MATERIAIS, VER MEMORIAL DESCRITIVO ANEXO.
3. OS DIÂMETROS APRESENTADOS SÃO EXTERNOS DE FABRICANTE. PARA CONVERSÃO, VER TABELA DE EQUIVALÊNCIA DE DIÂMETROS, NA FOLHA HID-001.
4. TODA TUBULAÇÃO E CONEXÕES DE ÁGUA FRIA E ÁGUA DE REUSO DEVERÃO SER EXECUTADAS EM PVC SOLDÁVEL MARROM.
5. TODA A TUBULAÇÃO DE AR COMPRIMIDO DEVERÁ SER EXECUTADA EM COBRE CLASSE "A", COM PONTAS LISAS PARA SOLDA, TIPO ENCAIXE. AS CONEXÕES DEVERÃO SER SOLDÁVEIS SEM ANEL DE SOLDA, OU CONEXÕES EM BRONZE COM ROSCA BSPT.
6. A TUBULAÇÃO DE AR COMPRIMIDO DEVERÁ SER PINTADA EM TODA SUA EXTENSÃO INCLUSIVE EM LOCAIS ONDE SÃO EXIBIDAS, DE ACORDO COM A NBR 13193, NA COR AZUL.
7. PARA PROTEÇÃO CONTRA RAIOS ULTRAVIOLETAS, AS TUBULAÇÕES QUE CORREM APARENTES SOBRE A LAJE DE COBERTURA DEVERÃO SER PROTEGIDAS COM BORRACHA ELASTOMÉRICA E REVESTIMENTO METALIZADO.
8. A TUBULAÇÃO DA REDE DE HIGRANTES DEVERÁ SER EM AÇO CARBONO PRETO DIN 2440, COM COSTURA COM ROSCA E LUVAS DE PROTEÇÃO, EXCETO AS TUBULAÇÕES INTERIADAS QUE DEVERÃO SER EM AÇO GALVANIZADO. AS CONEXÕES DEVERÃO SER EM FERRO MALEÁVEL, GALVANIZADAS, CLASSE 10.
9. DIMENSÕES EM CENTÍMETROS EXCETO OUTRAS ESPECIFICADAS.
10. RATIFICAR MEDIDAS NA OBRA.
11. NENHUM FURO EM VIGA OU LAJE DEVE SER FEITO ANTES DA APROVAÇÃO DO CALCULISTA ESTRUTURAL. TODOS OS REFORÇOS NECESSÁRIOS DEVEM SER DIMENSIONADOS PELO CALCULISTA ESTRUTURAL.

PARA INSTALAÇÃO DOS EQUIPAMENTOS DE PREVENÇÃO E COMBATE A INCÊNDIO DEVERÁ PREVALECER O PROJETO APROVADO PELO CORPO DE BOMBEIROS.

R01	10/06/22	REVISADO O DETALHE M	CELSO C.	CLÉIA B.D.
R00	02/06/22	EMIÇÃO INICIAL PROJETO EXECUTIVO	CELSO C.	CLÉIA B.D.
Rev.	Data	Descrição	Desenho	Verificação

projeto	contratante	gestor contrato
Rede de Litotecas	FJ	FJ
FLUPE JACOPUCO ARQUITETURA		

Projeto	098-PE LITOTECAS URCA
Fase	PROJETO EXECUTIVO
Projeta	

GRAU

ENGENHARIA DE INSTALAÇÕES
RUA PAULO DA SILVA Nº 141, LOTAÇÃO 01 - JARDIM - CEP: 04000-000
TEL: (11) 5.555.5555 - FAX: (11) 5.555.5555 - E-MAIL: eng@graupl.com.br
www.graupl.com.br

Disciplina	INSTALAÇÕES HIDRÁULICAS - ÁGUA FRIA, INCÊNDIO E AR COMPRIMIDO
Assunto	DETALHES GERAIS E VISTAS
Escala	INDICADA
Data	MAIO 22
Prancha	0002 R01
098-PE-HID-DT-0002-R01.dwg	